

Nr

1

A

B

C

D

E

F

H

I

J

K

L

M

N

O

P

R

S

T

U

V

W

X

Y

Z

I

WIELKOPOLSKIE

KRAJ

1. Obiekt zabytkowy

Kościół par.  
p.w. św. Mikołaja

2. Miejscowość

BENICE

gm. KROTOSZYN

3. Wiek

XVI/XVII

4. Styl

renesans

5. Kubatura m³

2380

6. Powierzchnia w m²

a) zabytkowa: 233.6 b) użytkowa: ok 300

7. Materiał budowlany

przed zniszczeniem

po odbudowie

a) ściany

cegła

b) sklepienia

cegła

c) stropy

drewno

d) wiązania dachu

drewno

e) krycie dachu

dachówka

8. Wyposażenie architektoniczne

plan główny i boiserie barokowa-  
rodekholse z ok. poł XVII w. Chór  
muzykalny pnobud. poar. XX w.

9. Autorzy i data budowy i przebudowy

Wzniesiony na XVI/XVII w.  
z fund. Hieronima Rodzwaiewskiego  
po pożarze z tulkowa Rodzwaiew-  
skiej. Rous. 1644, 1908 poar. 1912  
renowac.

10. Udosłępnienie

ok. 1598 r.  
bez oparieru

11. Ilość budynków

1

12. Ilość kondygnacji

1

13. Użytkowanie wnętrza według ilości:

a) izb mieszkalnych

b) innych pomieszczeń

c) piwnic

14. Grunty należące do zabytku:

a) ogrody stylowe

b) sady i grunty uprawne

c) lasy

d) wody

e) inne

15. Przeznaczenie pierwotne budynku

sakralne

16. Użytkowanie w latach ubiegłych

17. Użytkowanie obecne

18. Nadaje się do użycia na:

19. Data, rodzaj i stopień zniszczeń i odbudowy

Data

O P I S

VIII. 1939 r.

XI. 1939 r.

XII. 1945 r.

X. 59

IX. 65

znisz-  
czenie  
%

odbu-  
dowa  
%

Wieżminerony

20. Przynależność administracyjna

a) województwo

Poznań

b) powiat

Krotoszyński

c) gmina

Benice

21. Stacja

nazwa stacji

odległość od stacji w km

a) kolejowa

Bozacie

4.5

b) autobusowa

Benice

22. Właściciel i jego adres

Kościół Parafialny

2

23. Użytkownik i jego adres

Parafia w Benicach

24. Inwestor i jego adres:

25. Rejestr zabytku nr

305/949

rok

4.03.1970

miejsce przechowywania

26. Nazwa księgi hipotecznej

27. Numer hipoteczny

28. Akta

brak

29. Fotografie

Wojew. Wnaw. Pozn.

30. Inwentaryzacja pomiarowa

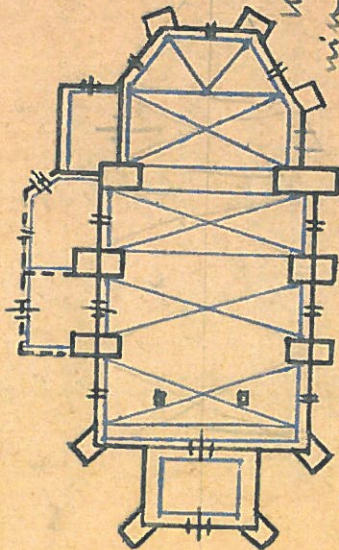
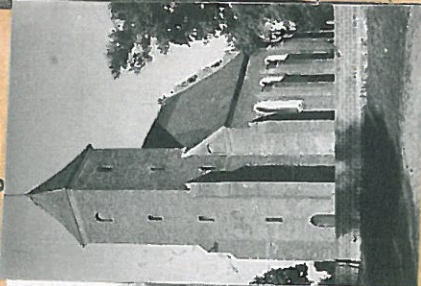
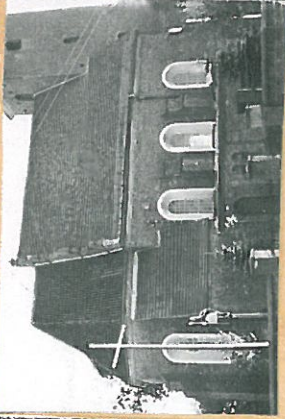
OSRODEK  
DOKUMENTACJI  
ZABYTKOW







31. Szkic sytuacyjny, plan schematyczny, uwagi opisowe, fotografia



Scale 1:400

$h = 0.9, 5m.$

slapani i obratni vremen' obicn. osv. razmjeren slob.  
 nica, iz typho razmjerni  
 kam. podnosa-  
 zecy, ne ekspono  
 orienovany. Mur.

Wydruk z planu projektu, z prebit. ramieniem.  
6-606 wii. Od rek. wie. Od gr. rekrutacji i przynosi  
na ma dobitnie. Oniangoven. Strang, wie now  
procedione do uplne. Nena 3-pusłowa, świąt  
prubnowe atredamni o fuklu pabuzym.  
klegiwinia kmpione spale na dragoch. Raskh  
ione dnu ramien. polMedicai. Preiterim  
pusłowe wine iwine uodopnionie lubiem Fry  
ulug. anal. Wie 5-kondremajone, Wsch. nuyt  
wng polno-renewemay o profim i podityd edat  
Zor jedkoraz. — CWD. W-wa, Bielafska 18, zam. Nr 2161/Sz/III  
DA. Z. 461 II. 55 20 000 A4 Karton kl. 7 160 g 12. II—24. II. 55



